

EC450AJ Gen.2

ARTICULÉE ÉLECTRIQUE

NACELLE À
FLÈCHE

JLG



SPÉCIFICATIONS PRINCIPALES

Hauteur de travail
15,72 m

Capacité plate-forme
250 kg

Déport horizontal
7,62 m

Vitesse de translation
4,8 km/h

CARACTÉRISTIQUES PRINCIPALES

- Moteurs électriques et batteries pour ZERO émission et peu de nuisance sonore
- Partez à la conquête des terrains accidentés avec un essieu oscillant monté en standard optimisant adhérence et stabilité,
- Gagnez du temps avec une charge très rapide (+/- 3,5 heure en fonction du pack batterie)
- Réduisez la maintenance grâce à la protection optimale des composants et des batteries
- Zéro émission permettant de travailler en Zone Faible Emission (ZFE) - Intérieur et extérieur

ACCESSOIRES ET OPTIONS

- Extension de la puissance batterie lithium jusqu'à 20kw/400Ah
- Chargeur de plate-forme 12 V
- Pneus à remplissage mousse 315/55 D20
- Portillon à ouverture vers l'intérieur et fermeture automatique de 0,76 m x 1,52 m
- Chargeur de plate-forme USB
- FF 315/55 D20 pneus - caoutchouc noir
- Conduite d'air de 13 mm vers la plate-forme
- Huile hydraulique Arctique
- Pack conditions climatiques chaudes pour les machines à 2 roues motrices (STD avec l'option 4 roues motrices)
- 4 roues indépendantes à traction électrique directe (inclus le Pack Conditions Climatiques Chaudes)
- Gyrophare
- Réchauffeur d'huile hydraulique
- Plateau porte-outils sur la plate-forme
- Feux de travail pour plate-forme
- Kit environnement hostile**
- Gyrophare SkyGuard™ (ILOS)
- Feux avant et arrière
- Eclairage pupitre de commande haut et bas (prochainement disponible)
- Toutes les alarmes de mouvement (bruit blanc)
- Fiches et prises européennes
- Peinture spéciale

SPÉCIFICATIONS STANDARD

Performances

Hauteur de travail	15,72 m
Hauteur plate-forme	13,72 m
Déport horizontal	7,62 m
Déport de travail **	8,27 m
Surplomb	7,30 m
Rotation (non continue)	355°
Capacité de la plate-forme (sans restrictions)	250 kg
Rotation de plate-forme (hydraulique)	180°
Bras pendulaire – Longueur totale	1,24 m
Bras pendulaire – Étendue d'articulation	145° (+76°/ -69°)
Poids de la machine *	6.270 kg
Pression au sol maximale ***	4,0 kg/cm ²
Superficie occupée au sol	7,5 m ²
Vitesse de translation	4,8 km/h
Gradabilité	30%
Rayon de braquage – Intérieur	2,06 m

* Certaines options ou réglementations nationales peuvent augmenter le poids et/ou les dimensions de la machine.
** Avec un déport de 0,65 m au-delà de la plate-forme.
*** Avec pneus de série.

Alimentation

Système de commande	12 V DC
Système de puissance	51,2 V DC
Batteries	10 kW/200 Ah Lithium-Ion Batteries including BMS and integrated heaters
Moteurs d'entraînement	2 x AC Motors (4 moteurs AC avec option 4WD)

Pneus

Pneus non marquants	FF 315/55 D20
Freins	Application automatique du ressort

Système hydraulique

Hydraulic Motor	DC Moteur électrique
Moteur de la pompe hydraulique	Gear Pump
Système hydraulique	30 L

CARACTÉRISTIQUES STANDARD

- Possibilité de mouvements simultanés
- Câble d'alimentation CA vers la plate-forme
- Essieu avant oscillant
- Commande de translation par manipulateur entièrement proportionnelle avec commutateur de direction au pouce
- Alarme et témoin lumineux de dévers à 5°
- Boîtier de commande en fonte d'aluminium
- Commande de flèche principale et de rotation par manipulateur entièrement proportionnelle
- Capots de tourelle DuraTough™ à ouverture en M
- Alarme tous mouvements
- Possibilité de sélectionner le mode petite vitesse pour les fonctions de translation/levage et de rotation
- Alimentation auxiliaire 12 V CC
- Rotation discontinue sur 355°
- Bras pendulaire articulé de 1,24 m
- Compteur horaire
- Chargeur rapide Zivan 3 kW
- Tableau lumineux d'état de la machine sur la console de la plate-forme *
- Interactive 4" LCD Display at Ground Controls
- Commutateur de commande au sol avec verrouillage par clé
- Système de détection de charge
- Système de commande ADE® (Advanced Design Electronics)
- Huile hydraulique biodégradable de synthèse
- Moteur de pompe 48 V CC
- Avertisseur sonore
- Entraînement électrique direct CA indépendant sur 2 roues
- Gyrophare
- Anneaux de levage et de fixation
- Module de connectivité Clearsky SMART FLEET - Abonnement via On Line Express
- Skyline active enhanced protection system

* Témoins lumineux sur la console de commande de la plate-forme : dysfonctionnement du système, état de charge de la batterie, feu de dévers à 5 degrés et état de l'interrupteur à pédale.

** Inclut les joints racleurs de flèche, les soufflets de vérins et le protège-console.

EC450AJ Gen.2

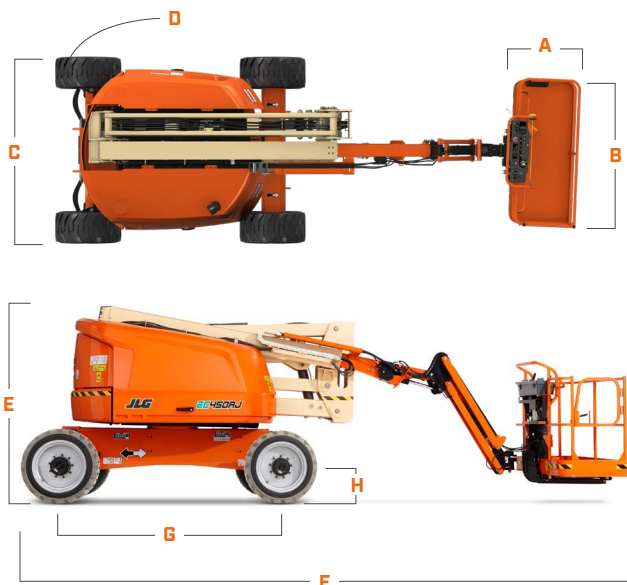
ARTICULÉE ÉLECTRIQUE

NACELLE À
FLÈCHE

JLG

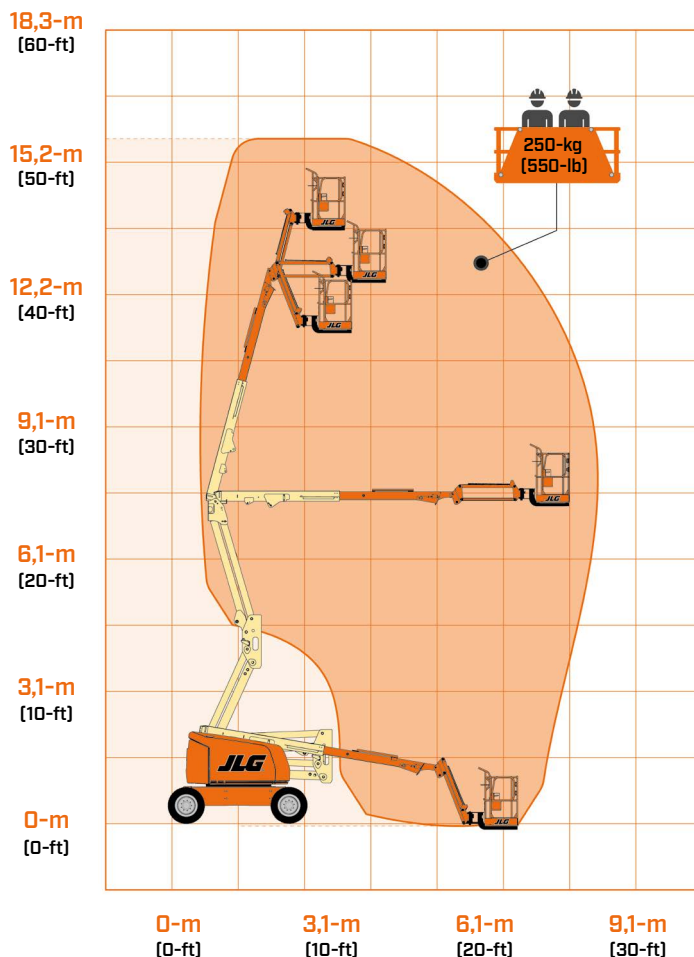
DIMENSIONS

Toutes les dimensions sont approximatives



A. Largeur de la plate-forme	0,76 m
B. Longueur de la plate-forme	1,83 m
C. Largeur hors-tout	2,26 m
D. Déport du contrepoids (en fonctionnement)	Zéro
E. Hauteur repliée	2,27 m
F. Longueur repliée	6,58 m
G. Empattement	2,36 m
H. Garde au sol	0,42 m

REPRÉSENTATION SCHEMATIQUE DE LA PORTÉE



IMPORTANT

JLG recherche et développe constamment des produits et se réserve le droit d'effectuer des modifications sans préavis. Toutes les données de ce document sont indicatives. Certaines options ou réglementations nationales augmentent le poids de la machine. Les spécifications peuvent changer pour répondre aux réglementations nationales ou en raison de l'ajout d'équipements en option.

En raison de l'amélioration continue des produits, JLG Industries se réserve le droit d'effectuer des modifications sur les spécifications et/ou équipements sans préavis.

JLG

JLG FRANCE SAS
3 Rue Albert Einstein
CS 30204
47 400 Tonneins
France
Tel.: +33 (0) 553 88 31 70
www.jlg.com

Une entreprise du Groupe Oshkosh